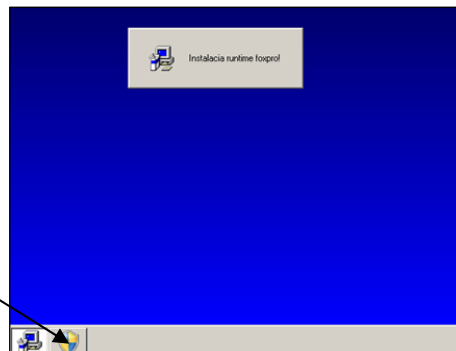


Inštalácia ver. 8.xx na počítač s operačným systémom Windows 7

- 1) Na inštaláciu programu a fontov, musíte mať administrátorské práva !
- 2) Vložte CD „PROLUC“ do Vašej CD-ROM mechaniky
- 3) Ak je na Vašej CD mechanike aktivovaný „Autorun“ , CD sa automaticky otvorí. Ak „Autorun“ nie je aktívny, otvorte „Tento počítač“ a ďalej otvorte CD-ROM mechaniku.

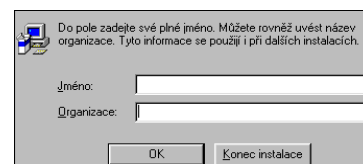
- 4) Ak máte otvorený obsah CD , nájdite zložku **RUNTIME**, ktorú otvorte. V nej vyhľadajte program **SETUP.EXE** a tento program spustíte.

Musíte zvoliť a potvrdiť spustenie inštalačného programu.

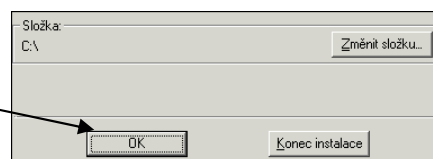


- 5) Následne sa inštaluje prostredie FoxPro Runtime pre program PROLUC (poznámka: všetky následné ponuky stačí **postupne potvrdzovať cez kláves Enter**).

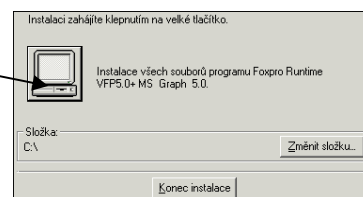
- 6) V ďalšej ponuke skontrolujte prípadne zadajte svoje/firemné údaje a potvrdte cez OK.



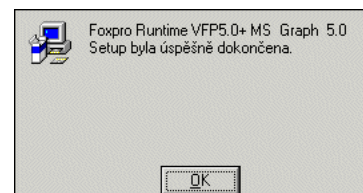
- 7) Pri voľbe „Změnit složku...“ **ponuku nemeňte**, len potvrdte OK.



- 8) Pokračovanie inštalácie Foxpro Runtime spustíte kliknutím na veľké tlačítko alebo potvrdením klávesom Enter.

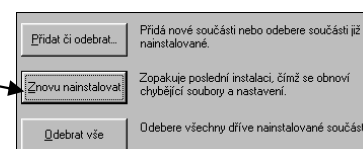


- 9) Ukončenie inštalácie Foxpro Runtime potvrdíte cez OK



- 10) Ak otvoríte znova obsah CD (napr. cez Tento počítač / CD-ROM) nájdite inštalačný program **PROLINST.EXE**, ktorý spustíte.

- 11) Pri ponuke troch možností zvolte **Znovu nainstalovat**.

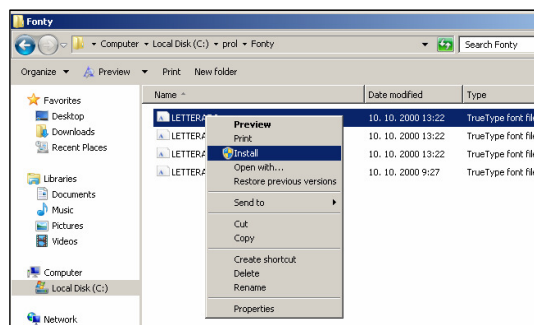


- 12) Získate registračné okno, do ktorého presne vpíšete údaje podľa Vášho registračného štítku. Zvolíte si disk, na ktorý budete inštalovať program a potvrdíte „Registruj“. Po správne zadaných údajoch sa štítok odomkne, kde ďalej potvrdíte ponuku „Inštalovať“.

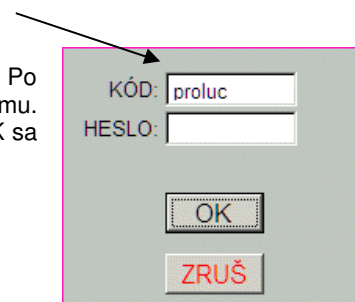
13) INŠTALÁCIA FONTOV

Otvorte disk, kde máte inštalovaný program. Ďalej otvorte zložku **PROL** a ďalej zložku **FONTY**.

Inštalujte všetky 4 fonty postupne tak, že nastavíte kurzor na font, stlačíte pravé tlačítko a zvolíte voľbu **INSTALL**.

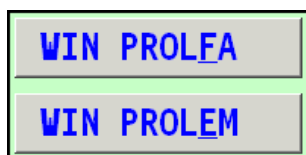


- 14) Na spustenie programu máte na pracovnej ploche pripravenú ikonu PROLUC. Po spustení programu cez ikonu PROLUC zadávate prístupový kód do programu. Základný kód je **proluc** (bez hesla). Zadaním tohto kódu a potvrdením OK sa dostávate do programu.

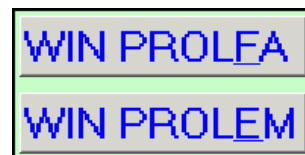


- 15) Kontrola správnej inštalácie – fonty. Pre správnu funkciu programu sú potrebné správne inštalované fonty k systému PROLUC. Ak ich operačný systém nemá "inštalované", zásadne to ovplyvňuje vzhľad programu, tlačie ale aj činnosť programu !

Správne inštalované fonty



Nesprávne inštalované fonty



Ak zistíte „Nesprávne inštalované fonty“, po reštarte PC zopakujte bod 13.